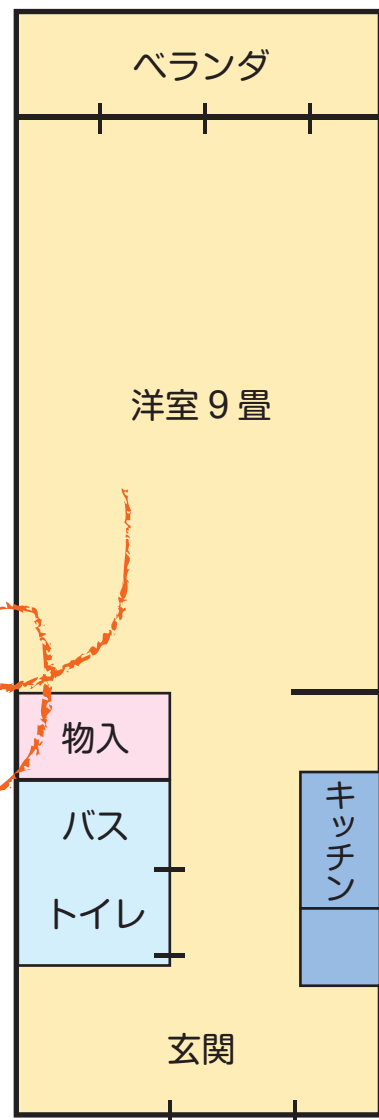




「ちゅーりっぷの郷」と「ものがたりの郷」の違いについて。

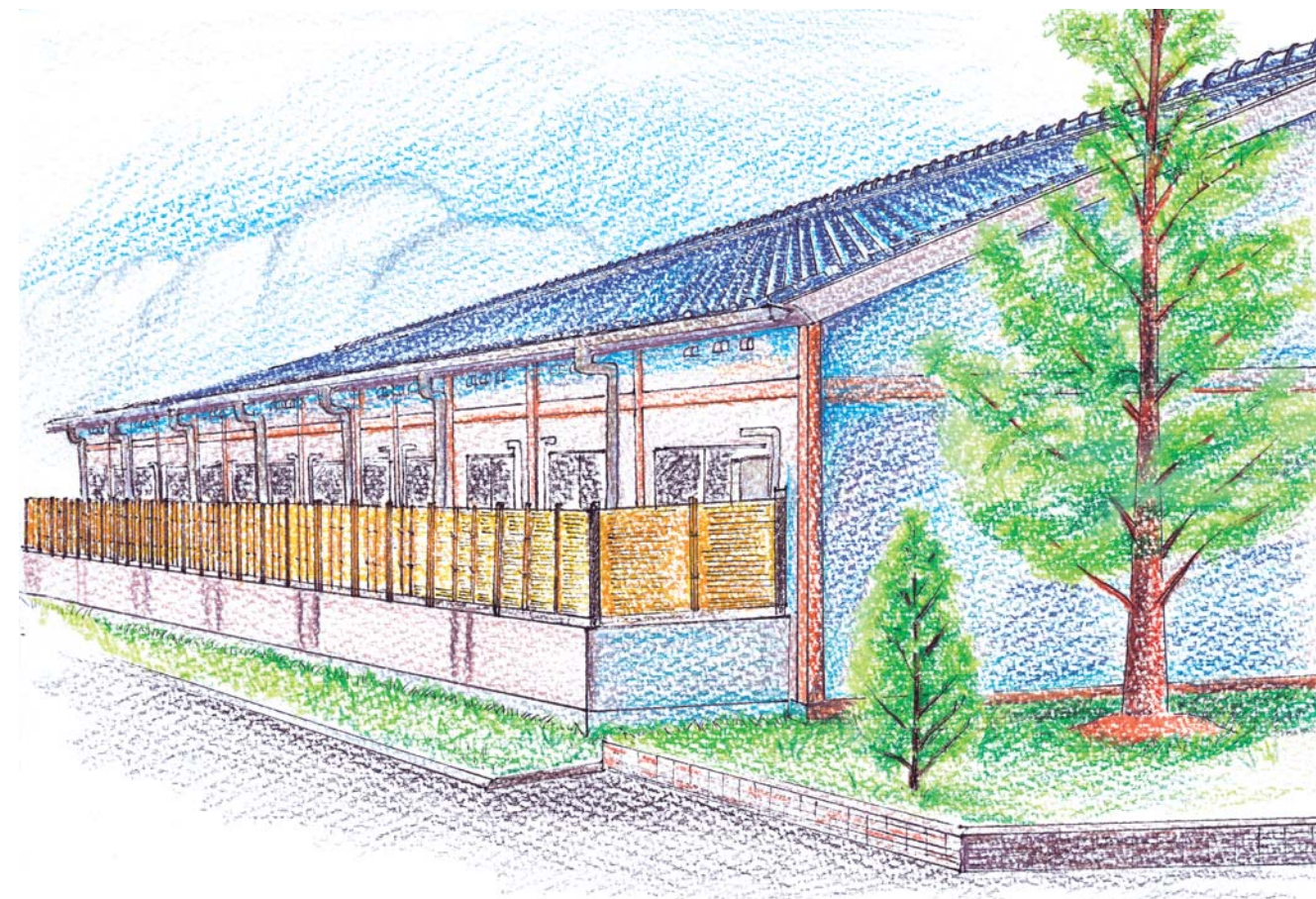
同じ敷地の棟続きですので、よく混同されますがこんな違いがあります。  
 「ちゅーりっぷの郷」は8階建ての高齢者優遇賃貸住宅で60室あります。  
 60歳以上の方の同居が条件で、所得制限があります。また、入居時には自立した生活ができることが条件となっております。

「ものがたりの郷」は、年齢、所得ともに制限がない普通の賃貸住宅で、平屋建てで16室あります。



25.33 m<sup>2</sup>

## 新しい在宅医療の提案 “ものがたりの郷”も選択肢のひとつです。



ものがたりの郷のスケッチ画  
 (JR 砺波駅南口)

いろいろな媒体に取りあげられております。ぜひ参考にしてください。  
 北日本新聞、北日本放送、月刊文藝春秋、月刊いきいき、月刊ゆうゆうなど



## 医療法人社団 ナラティブホーム

理事長 佐藤 伸彦

〒939-1374 富山県砺波市山王町2番12号  
 TEL.0763-55-6200 FAX.0763-34-0101

- ものがたり診療所 / 砺波市山王町2番12号 TEL.0763-55-6100
- ものがたり診療所太田 / 砺波市太田1575 TEL.0763-32-2958
- ものがたり居宅介護支援センター / 砺波市山王町2番12号 TEL.0763-55-6102
- ものがたり訪問看護ステーション / 砺波市山王町2番12号 TEL.0763-55-6103
- ものがたりホームヘルプステーション / 砺波市山王町2番12号 TEL.0763-55-6200



# 『ものがたりの郷』はこんなところですよ。

## どのような経過で“ものがたりの郷”が生まれたのですか。

ほぼ15年間の高齢者医療を実践してきた当法人の佐藤理事長が、日々の疑問や悩みを何とか改善できないかと考え抜いた末に到達した理念と仕組みです。

人生の最終章をあたかも空で過ごしてほしい。制約の多い病院や施設ではなく、家庭にいるような気持ちで過ごせて、必要なときに医療、看護、介護が利用できる。そこではそれぞれの人生が“ものがたり”という形で関係づけられて大事にされている。そんな思いから生まれたものです。まだまだ十分ではありませんが、スタッフ全員がそれに近づくように努力しています。

## どのような仕組みで運営されているのですか？

“ものがたりの郷”は、制度上からいけば病院でも施設でもない、単なる16室の賃貸集合住宅です。隣接する8階建ての高齢者優良賃貸住宅の1階部分に私たちの医療法人4部門が入居しております。そこから“ものがたりの郷”に入居された方に、在宅系のサービス（訪問診療、訪問看護、訪問介護）を利用して、生活あるいは療養をしていただく仕組みになっております。

いわばアパートですので、集団生活の決まりにしばられることなく、必要な時に、必要な医療、看護、介護のサービスを受けながら、自分のライフスタイルにあった生活を続けることができます。家族も自由に寄り添うことが可能となっております。

## どのような方が利用できるのですか？

<がんに限らない在宅ホスピス>をキーワードにしております。病院から退院されて在宅での受け入れが困難な方や、要医療度が高いために介護保険施設への入所が困難な方など、次のような方を想定しています。

- 1 神経難病の方。
- 2 がん末期の方。
- 3 脳血管障害等で寝たきりの状態の方。
- 4 腎疾患、肝疾患などで末期と診断された方。
- 5 老衰状態で、最小限の医療での看取りが必要な方。
- 6 医療ニーズが高いために、施設入居が困難な方。

## 食事などはどうなっていますか？

経管栄養、中心静脈栄養などが中心ですが、食事が必要な方は、キッチンが設置されているので、家族が調理することができます。隣接の「ちゅーりっぷの郷」の食堂から取り寄せたものをセッティングすることも可能です。

ただし、癌末期、老衰などで少量のみ摂取の場合は相談ください。対応可能なこともあります。

## 家族や身寄りのない方、また家族が遠方にいる場合はどうですか？

家族が県外に住んでいて、頻りに訪問することが出来なくても、ご本人への想いがあれば入居可能です。その代わり毎週、ご本人の情報をメールで知らせ、その返事をもらうなどのコミュニケーションを取っていきます。身寄りのない方も可能です。

## スタッフは何人いるのですか？

常勤医師2名（平成23年4月から）、非常勤医師1名、介護支援専門員（ケアマネ）1名、看護師7名（正看5名、準看2名）、介護士7名（介護福祉士5名、ヘルパー2級2名）、事務2人です。24時間365日に対応しています。（平成23年1月現在）

## 入居するためにはどうすればいいですか。

ものがたり居宅介護支援センターに連絡ください（電話0763-55-6102）。医師が入居の可否を判断いたします。その後、入居の手続きをJAとなみ野と契約していただき入居となります。相談いただいてから入居まで、そんなに時間を要しません。

## 費用はどのくらいかかりますか？

- 家賃5万円+共益費9,000円+光熱費  
（入居時に敷金10万円。短期のときは毎月1,500円が必要です。）
- 保険外サービス3万円  
（緊急かつ短時間のもので、生命、健康、また生活を続ける上で不可欠のものです。）
- 介護保険の自己負担（利用料の10%）
- 医療保険の自己負担（高額医療費制度利用で10%負担の方は、最大12,000円）
- 食事代

この合計となりますが、個々人で違います。  
目安として13万～18万円が想定されます。

お問い合わせは

0763-55-6100 岡田・澤田まで

